



पशुपति क्षेत्र विकास कोष



www.pashupati.org.np

२०७५ भाद्र ०३



विषयवस्तुहरु

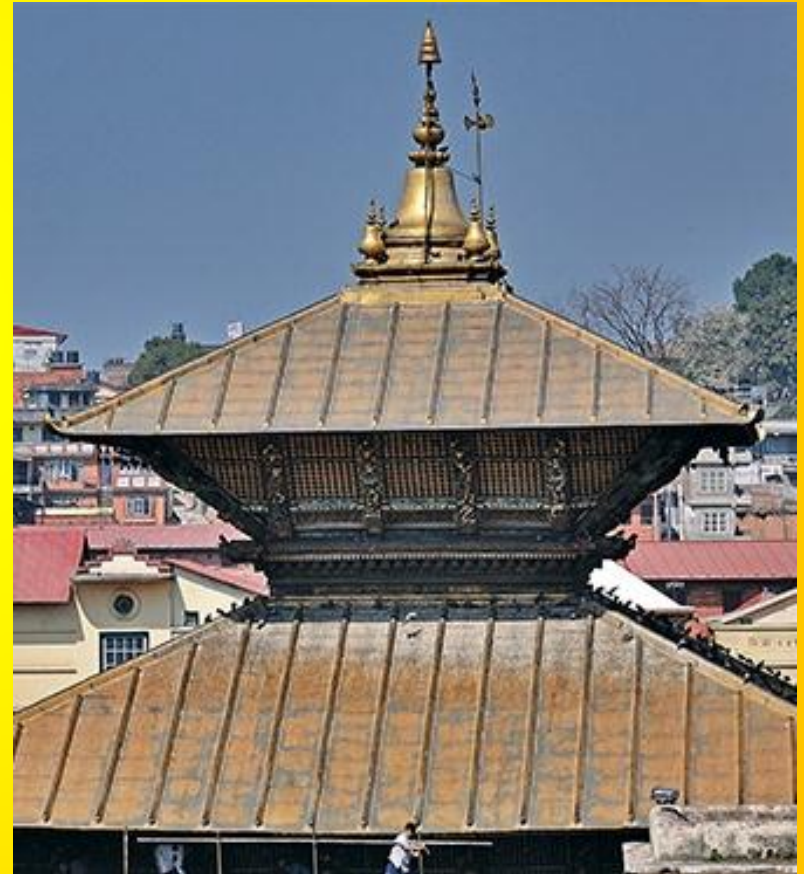
१. पशुपति क्षेत्र विकास कोषको परिचय
२. आ.व. २०७४।७५ को स्वीकृत बजेट र खर्चको स्थिति
३. आ.व. २०७४।७५ को कार्यक्रम तथा आयोजनाहरुको वार्षिक लक्ष्य र प्रगति
४. आ.व. २०७४।७५ को नेपाल सरकारको वार्षिक नीति कार्यक्रमको र बजेट वक्तव्यको कार्यान्वयन कार्ययोजनाको प्रगति
५. राष्ट्रिय गौरवको आयोजनाको प्रगति विवरण
६. कार्यक्रम तथा आयोजनाहरुको प्रगति कम हुनुका कारणहरु र समस्या समाधानका लागि भएका प्रयासहरु
७. आ.व. २०७४।७५ सम्मको बरुजुको अङ्क, फछ्यौट भएका बेरुजु प्रतिशत, बाँकी बेरुजु र फछ्यौट विवरण
८. आ.व. २०७४।७५ आम्दानी तथा खर्च विवरण
९. सम्पदा पुनर्निर्माणको प्रगति
१०. वर्तमान सरकार गठन भएको १०० दिनभित्रका प्रमुख कार्य प्रगति



१. पशुपति क्षेत्र विकास कोषको परिचय

पृष्ठभूमि

- भगवान् पशुपतिनाथको मन्दिरले चर्चेको “पशुपति क्षेत्र” शताब्दियौं अघिदेखि धार्मिक र आध्यात्मिक, पुरातात्विक, साँस्कृतिक एवं प्राकृतिक दृष्टिकोणले महत्वपूर्ण स्थलका रूपमा रहिआएको
- देवाधिदेव महादेव भगवान् श्रीपशुपतिनाथ जस्तो विश्वप्रसिद्ध मन्दिर नेपालमा रहनु सबै नेपालीहरूको लागि गौरवको विषय

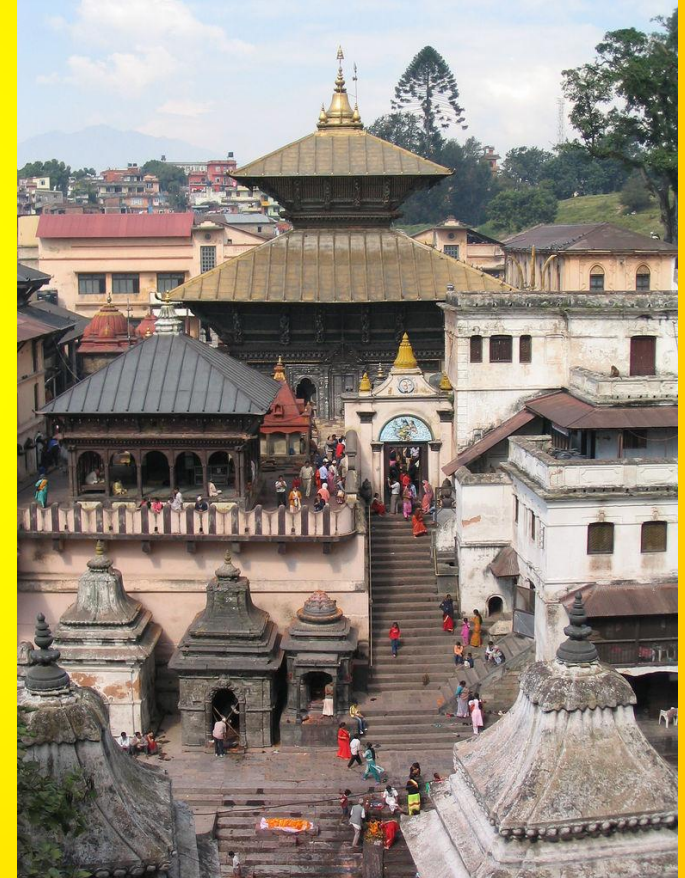




१. पशुपति क्षेत्र विकास कोषको परिचय(क्रमशः)

अवस्थिति

- काठमाडौँको केन्द्रदेखि ५ कि.मि. उत्तर-पूर्व र त्रिभुवन अन्तर्राष्ट्रिय विमानस्थलदेखि पश्चिम १ कि.मि. दुरीमा पवित्र बागमती नदी किनारमा श्रीपशुपतिनाथको मन्दिर रहेको
- देउपाटन, जयवागेश्वरी, गौरीघाट, चावहिल, कुटुम्बहाल, सिफल, गौशाला, पिंगलास्थान र श्लेष्मान्तक वन आसपासको क्षेत्रलाई ओगटेर पशुपतिक्षेत्र २६४ हेक्टर क्षेत्रफलमा फैलिएको
- पशुपति क्षेत्र भित्रको ८३.५५ हेक्टर क्षेत्रफल प्राचीन स्मारक क्षेत्र

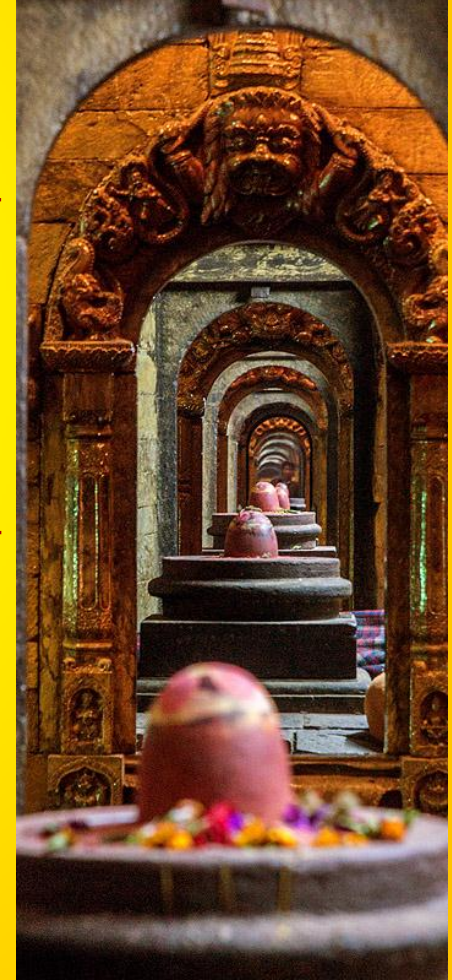




१. पशुपति क्षेत्र विकास कोषको परिचय (क्रमशः)

पहिचान

- अनेक देवीदेवताका मौलिक शैलीका मठ मन्दिर, पाटीपौवा, आश्रम, सत्तल, स्तुपा, बौद्ध मूर्तिहरु, विहार, घाट, वन बगैंचा, कलात्मक शिवालय, प्राचीन हस्तकलाबाट निर्मित मुर्ति र कलाकृतिहरुले सज्जित
- लगभग ५१८ साना ठूला धार्मिक तथा ऐतिहासिक स्मारक
- लगभग एक हजार शिवलिङ्ग
- वर्षेभरी विविध जात्रा, मेला, पर्व, पूजा चलिरहने जीवन्त सांस्कृतिक सम्पदास्थल
- सन् १९७९ देखि युनेस्कोको विश्वसम्पदा सूचीमा सूचीकृत





१. पशुपति क्षेत्र विकास कोषको परिचय (क्रमशः)

- पशुपति क्षेत्रलाई सनातन हिन्दू तीर्थस्थलको रूपमा कायम राख्दै यस क्षेत्रको प्राकृतिक तथा सांस्कृतिक सम्पदाको योजनाबद्ध संरक्षण र दर्शनार्थी तीर्थयात्रीको सेवा सुविधाका लागि भौतिक पूर्वाधार विकास गर्ने उद्देश्य रहेको पशुपति क्षेत्र विकास कोष ऐन २०४४ को अधीनमा रही कोष आफ्नो कार्य क्षेत्रमा क्रियाशील रहँदै आएको
- आ.व.२०७०/७१ देखि नेपाल सरकारबाट राष्ट्रिय गौरवका आयोजनामा संलग्न गरी वार्षिक रूपमा अनुदान उपलब्ध हुँदै आएको ।



२.आ.व. २०७४ / ७५ को स्वीकृत बजेट र प्रगति स्थिति

रु. लाखमा

क.सं	कार्यक्रम/क्रियाकलाप	बजेट	प्रगति
१	कपाली समाज समाधी स्थल संरक्षण	३५	संभौता सम्पन्न
२	सुरक्षा उपकरण व्यवस्था	३०	बोलपत्र मूल्यांकन कार्य भैरहेको
३	देवउद्यान प्राङ्गण संवर्द्धन कार्य	१०६.७५	संभौता सम्पन्न कार्य चालु
४	पञ्चदेवल-भष्मेश्वरमा आकाशे पानीको निकास	७५	संभौता प्रकृत्यामा
५	भुवनेश्वरीदेखि दक्षिणढोकासम्म ढल बाटो निर्माण	४००	कार्य सम्पन्न
६	ईटापाखामा प्रस्तरफलक छाप्ने कार्य	७५	संभौता सम्पन्न कार्य चालु
७	दर्शनमार्गमा प्रस्तरफलक छाप्ने कार्य	२५०	संभौता सम्पन्न कार्य चालु
८	गौशाला, वनकाली, चारशिवालय ढल बाटो	२२५	बोलपत्र रद्द भएको
९	पशुपति परिपथ निर्माण	३००	संभौता सम्पन्न कार्य चालु
१०	वनकालीमा फेन्सिङ्गसहित उद्यान विकास	२२५	संभौता सम्पन्न कार्य चालु
११	मृगवाटिका फेन्सिङ्ग तथा पर्यटक सुविधा विकास	३०	संभौता सम्पन्न कार्य चालु
१२	गोठटार जग्गामा पूर्वाधार विकास	२००	अध्ययन भैरहेको



२.आ.व. २०७४ / ७५ को स्वीकृत बजेट र प्रगति स्थिति (क्रमशः)

रु. लाखमा

क्र.सं	कार्यक्रम/क्रियाकलाप	बजेट	प्रगति
१३	जीतजङ्गेश्वर तथा नवदूर्गा मन्दिर संरक्षण	१२५	संभौता सम्पन्न
१४	भस्मेश्वर सत्तल संरक्षण, संवर्द्धन एवं जीर्णोद्धार	३००	कार्य सम्पन्न
१५	गुह्येश्वरी मन्दिर प्राङ्गणको धर्मशाला जीर्णोद्धार	३००	कार्य अन्तिम चरणमा
१६	श्री पशुपतिनाथको भान्छाघर पुनर्निर्माण कार्य	४००	संभौता सम्पन्न
१७	बनगणेश ढुङ्गेधारा संरक्षण कार्य	२५	संभौता सम्पन्न कार्य चालु
१८	गुह्येश्वरी मन्दिरमा अष्टदल र भैरवको मूर्तिमा सुनको मोलम्बा लगाउने	६५	सुन खरिद कार्य सम्पन्न । मोलम्बा लगाउन ज्याला ठेक्का बन्दोबस्त भएको
१९	गुह्येश्वरीमा शौचालय निर्माण	५०	संभौता सम्पन्न कार्य चालु
२०	भण्डारखाल बगैँचाको सुरक्षार्थ घेरापर्खाल निर्माण	२५	काम हुन नसकेको
२१	का.म.न.पा वडा नं ८ कार्यालय भवन निर्माण सहयोग	५०	काम हुन नसकेको



वार्षिक प्रगति प्रतिवेदन-२०७४।७५

२.आ.व. २०७४ / ७५ को स्वीकृत बजेट र प्रगति स्थिति (क्रमशः) रु. लाखमा

क्र.सं	कार्यक्रम/क्रियाकलाप	बजेट	प्रगति
२२	आर्यघाटमा अस्थायी पुल राख्ने कार्य	७५	काम हुन नसकेको
२३	सोभेनियर पसल निर्माण	१००	कार्य सम्पन्न
२४	विद्युतीय शवदाहगृहमा १ थान फर्नेस थप गर्ने	२५०	बोलपत्र सूचना प्रकाशित
२५	बी १३ क्षेत्रको सीमाङ्कन पर्खाल निर्माण कार्य	१७५	कार्य चालु
२६	मेलापर्वमा मठ मन्दिर प्रङ्गण रङ्गरोगन कार्य	२५	कार्य सम्पन्न
२७	पुरातात्विक उत्खनन् कार्य	२५	कार्य सम्पन्न
२८	वृहत गुरुयोजना तयार गर्ने कार्य	५००	कार्य चालु ।



३. आ.व. २०७४।७५ को कार्यक्रम तथा आयोजनाहरुको वार्षिक लक्ष्य र प्रगति (सारांश:):

रु. लाखमा

क.सं	विवरण	
१	जम्मा कार्यक्रम संङ्ख्या:	२८ वटा
२	सम्पन्न कार्यक्रम:	६ वटा
३	कार्य चालू:	१८ वटा
४	काम सुरु हुन नसकेको:	४ वटा
५	कुल विनियोजित बजेट रकम	४४४१.७५
६	कुल खर्च रकम:	१३१८.१९
७	कुल भौतिक प्रगति:	६४.९६ %
८	कुल वित्तिय प्रगति:	२९.६७ %



४. आ.व. २०७४।७५ को नेपाल सरकारको वार्षिक नीति कार्यक्रमको र बजेट वक्तव्यको कार्यान्वयन कार्ययोजनाको प्रगति

क.सं.	मुख्य मुख्य क्रियाकलापहरु	२०७५ असार महिनासम्मको प्रगति
१	गत आ.व.मा सम्पन्न पशुपति क्षेत्रको बृहत् गुरुयोजना सम्बन्धी कार्यशाला गोष्ठीहरुमा प्रस्तुत कार्यपत्रहरुको Proceedings तयार गर्ने तथा पशुपति क्षेत्र भित्र रहेका विविधताहरु (जनसांख्यिक, भौतिक, सांस्कृतिक, पुरातात्विक, धार्मिक, जैविक लगायत) को तथ्यांक संकलन गर्ने	कार्यपत्रहरुको सम्पादनको कार्य भइरहेको, टोपोग्राफिकल सर्भेका लागि नापी विभागसँग सम्झौता सम्पन्न भई नापी नक्सा तयार गर्ने कार्य भइरहेको त्रिभुवन विश्व विद्यालय इतिहास, संस्कृति विभागसँग सम्झौता सम्पन्न भई पुरातात्विक सम्पदाको अभिलेखिकरण तथा स्केच तयार गर्ने कार्य भइरहेको आगामी असोज महिनासम्ममा प्रतिवेदन दिने गरी विभिन्न कार्यदलहरु गठन गरी आवश्यक सूचना सङ्कलनको कार्य भइरहेको



४. आ.व. २०७४।७५ को नेपाल सरकारको वार्षिक नीति कार्यक्रमको र बजेट वक्तव्यको कार्यान्वयन कार्ययोजनाको प्रगति

क.सं.	मुख्य मुख्य क्रियाकलापहरु	२०७५ असार महिनासम्मको प्रगति
२	गुरुर्योजनाको अवधारणा, प्राविधिक तथा आर्थिक प्रस्ताव तयार गर्ने	निर्देशिका सहितको विभिन्न १७ वटा विषयगत क्षेत्र पहिचान गरी कार्य क्षेत्रगत शर्तहरु तयार गर्ने कार्य सम्पन्न भएको
३	Zonewise Land Use Plan सहित दोश्रो चरणको पशुपति क्षेत्रको बृहत गुरुर्योजना तयार गरी कार्यान्वयनको विधि तयार गर्ने,	तयारीको चरणमा रहेको
४	गुरुर्योजनाले निर्देश गरेअनुसार Detailed Drawing, Design & Estimate तयार गरी क्रमशः कार्यान्वयनमा लैजाने	तयारीको चरणमा रहेको



५. राष्ट्रिय गौरवको आयोजनाको प्रगति विवरण

(रु लाखमा)

१. आ.व. २०७४।७५ को प्रगति

क. सं	आयोजनाको नाम	विनियोजित बजेट	हाल सम्मको खर्च	भौतिक लक्ष्य	हालसम्मको भौतिक प्रगति प्रतिशत	भैतिक प्रगति प्रतिशत	वित्तिय प्रगति प्रतिशत
१	पशुपति क्षेत्र विकास कोष	४४४१.७५	१३१८.१९	१००	६४.९६	६४.९६	२९.६७

२. आ.व. २०७०। ७१ देखि हालसम्मको समस्तिगत प्रगति

क. सं	आयोजनाको नाम	विनियोजित बजेट	हाल सम्मको खर्च	भौतिक लक्ष्य	हालसम्मको भौतिक प्रगति प्रतिशत	हालसम्मको वित्तिय प्रगति प्रतिशत
१	पशुपति क्षेत्र विकास कोष	१८६७२	७५१०	१००	६०	४०.२२



६. कार्यक्रम तथा आयोजनाहरुको प्रगति कम हुनुका कारणहरु र समस्या समाधानका लागि भएका प्रयासहरु

क्र.सं.	आयोजना कार्यान्वयनमा देखिएका मुख्य समस्याहरु	समस्या देखापर्नुका कारणहरु	समस्या समाधान गर्न गरिएका प्रयासहरु	मविसस समिति (MDAC) मा प्रस्तुत गर्नुपर्ने देखिएका समस्याहरु	समस्या समाधानको लागी सुझाव
१	२	३	४	५	६
१	पर्याप्त संख्यामा दक्ष प्राविधिक जनशक्तिको अभाव	दरबन्दी बमोजिमको समयमा पदपूर्ति हुन नसक्नु	ONM survey गरिएको । कर्मचारी नियमावली को सामयिक संशोधनको कार्य भैरहेको ।		
२	दैनिक ज्यालादारीका प्राविधिक जनशक्तिबाट आयोजना कार्यान्वयन गर्नुपर्ने बाध्यताले जिम्मेवारी बोधमा कमी	दरबन्दी बमोजिमको समयमा पदपूर्ति हुन नसक्नु	सेवा करारको प्रकृया अधि बढाइएको		
३	महिनै पिच्छे पर्ने मेला, पर्व तथा जात्राहरुका कारण निरन्तर रुपमा काम अगाडि बढाउनमा कठिनाई	स्थानीय मेला, पर्व तथा जात्राहरुका साथै राष्ट्रिय स्तरका चाड पर्व संचालन भैरहने			



६. कार्यक्रम तथा आयोजनाहरुको प्रगति कम हुनुका कारणहरु र समस्या समाधानका लागि भएका प्रयासहरु (कमशः)

क्र.सं.	आयोजना कार्यान्वयनमा देखिएका मुख्य समस्याहरु	समस्या देखापर्नुका कारणहरु	समस्या समाधान गर्न गरिएका प्रयासहरु	मविसस समिति (MDAC) मा प्रस्तुत गर्नुपर्ने देखिएका समस्याहरु	समस्या समाधानको लागी सुझाव
१	२	३	४	५	६
४	एउटै निर्माण व्यवसायीले एक भन्दा बढी योजनाहरु लिने गरेको	सार्वजनिक खरिद तथा नियमावलीको व्यवस्था			
५	सुरक्षाका दृष्टिकोणले पटक-पटक काम रोक्नुपर्ने अवस्था	स्वदेशी तथा विदेशी विशिष्ट पाहुनाहरु पशुपति दर्शन गर्न आइरहने			
६	परम्परागत निर्माण सामग्री तथा दक्ष कामदारको सहज तथा समयानुकूल उपलब्धतामा कठिनाई	अधिकांश कार्यक्रमहरु संरक्षणात्मक प्रकृतिका रहेको			
७	स्थानीय तथा सरोकारवाला निकायबाट अपेक्षित सहयोग र समन्वय हुन नसक्नु	गुठी संस्थान र कोषको क्षेत्राधिकार रहेको ।	एकद्वार प्रणालीका लागि मन्त्रालयमा जानकारी गराउदै आएको	पशुपति क्षेत्र विकास कोष ऐन तथा गुठी संस्थान ऐनमा भएको दोहोरोपन हटाउनुपर्ने	



(रु हजारमा)

७. आ.व. २०७४।७५ सम्मको बरुजुको अङ्क, फछ्यौट भएका बेरुजु प्रतिशत, बाँकी बेरुजु र फछ्यौट विवरण

क.सं	आ.व. २०७३।७४ सम्मको फछ्यौट हुन बाँकी बेरुजु रकम	आ.व. २०७४।७५ मा फछ्यौट भएको रकम	आ.व. २०७४।७५ सम्मको फछ्यौट प्रतिशतमा	आ.व. २०७४।७५ सम्मको फछ्यौट हुन बाँकी बेरुजु रकम
१	७९६३५	१००७२	१२.६४	६९५६३



द. आ.व. २०७४।७५ आम्दानी तथा खर्च विवरण

(रु लाखमा)

आम्दानी तर्फ

क्र.सं	आम्दानी विवरण	रकम
१	नेपाल सरकार अनुदान निकासा	२२९०.२१
२	कोषको आन्तरिक श्रोत	
२.१	कार्यालय तर्फ	३१६७
२.२	मन्दिर तर्फ	
२.२.१	विशेष पूजा	७७८
२.२.२	भेटी	५७९
	जम्मा	६८१४.२१

खर्च तर्फ

क्र.सं	खर्च विवरण	रकम
१	पूँजीगत नेपाल सरकार	१३१८.१९
२.	आन्तरिक पूँजीगत खर्च	७८
३.	आन्तरिक प्रशासनिक खर्च	२२८१
४	विशेष पूजा (मन्दिर सेवा)	३५२
५	नित्य पूजा (मन्दिर सेवा)	३७
६	भट्ट, भण्डारी, रकमी कर्मचारी तलब भत्ता तथा अन्य (मन्दिर सेवा)	५११
	जम्मा	४५७७.१९



९.सम्पदा पुनर्निर्माणतर्फको प्रगति

क्र.सं.	पुनर्निर्माण सम्पन्न कार्यक्रमको नाम	सम्पन्न आ.व.	सम्पन्न आयोजनाको कूल लागत	खर्चको श्रोत
१	लालगणेश मन्दिर	२०७३/७४	५००	पशुपति क्षेत्र विकास कोष
२	श्राद्धपाटी, राजराजेश्वरी	२०७३/७४	१००००	दाता-रत्ना मास्के
३	मूलभट्ट निवास मर्मत	२०७३/७४	५००	पशुपति क्षेत्र विकास कोष
४	डेब्रिस हटाउने कार्य	२०७३/७४	१०००	पशुपति क्षेत्र विकास कोष
५	शंकराचार्य मन्दिर पूनःनिर्माण कार्य	२०७४/७५	७४४२	राष्ट्रिय पुनर्निर्माण प्राधिकरण
६	कुलानन्द भ्वा सत्तल पूनःनिर्माण कार्य	२०७४/७५	४१९६५	राष्ट्रिय पुनर्निर्माण प्राधिकरण
७	वनकाली सत्तल पूनःनिर्माण कार्य	२०७४/७५	९६९१	राष्ट्रिय पुनर्निर्माण प्राधिकरण
८	गुह्येश्वरी नदी किनारको सत्तल पूनःनिर्माण कार्य	२०७४/७५	१५७८३	राष्ट्रिय पुनर्निर्माण प्राधिकरण
९	पन्ध्र शिवालय सत्तल पूनःनिर्माण कार्य	२०७४/७५	२९९१	राष्ट्रिय पुनर्निर्माण प्राधिकरण
१०	चौतरिया २ वटा शिवालयहरु पूनःनिर्माण कार्य	२०७४/७५	४६४१	राष्ट्रिय पुनर्निर्माण प्राधिकरण



९. सम्पदा पुनर्निर्माणतर्फको प्रगति (सारांशः)

कूल पुनर्निर्माण गर्नुपर्ने कार्यक्रम संख्या	४६
सम्पन्न कार्यक्रम संख्या	१०
चालु कार्यक्रम संख्या	१८
बाँकी कार्यक्रम	१८

आ.व. २०७४।७५ को बजेट तथा खर्च प्रगति विवरण

(रु लाखमा)

क. सं	विनियोजित बजेट	खर्च	भौतिक लक्ष्य	भौतिक प्रगति	वित्तीय प्रगति प्रतिशत
१	२०७५	१०६६.८१	१००	८३.३३	५१.४१



१०. वर्तमान सरकार गठन भएको १०० दिनभित्रका प्रमुख कार्य प्रगति

सि.नं.	कार्यहरु	क्रियाकलापहरु	अपेक्षित नतिजा	हालसम्मको प्रगतिको अवस्था
१	वागमती यात्रा	विगत ४० वर्षदेखि रोकिएको वागमती यात्रालाई साँस्कृतिक संरक्षणको लागि यसवर्षदेखि शुरु गरिएको ।	धार्मिक र साँस्कृतिक अभियानको सुचारु हुने र नदी प्रति जनआस्था बढ्ने ।	मिति २०७५।१।१० देखि सुरुभई मिति २०७५।१।१६ मा सम्पन्न भएको ।
२	पशुपति क्षेत्रलाई मगन्ते रहित क्षेत्र घोषणा	पशुपतिमा सरसफाई एवं पशुपतिनाथको वातावरणमा स्वच्छता आउने ।	पशुपतिको सुन्दरतामा थप आकर्षण भई धार्मिक पर्यटकमा सकारात्मक सन्देश जाने ।	मिति २०७४।१२।२० गतेका दिन माननीय संस्कृति, पर्यटन तथा नागरिक उड्डयन मन्त्री एवं पशुपति क्षेत्र विकास कोषका अध्यक्षज्यूको समुपस्थितिमा पत्रकार सम्मेलन कार्यक्रममा मगन्ते रहित क्षेत्र घोषणा भएको र हाल मगन्तेनारायण लगायत पशुपति क्षेत्रमा अनियन्त्रित क्रियाकलाप हटाउने कार्य सम्पन्न भएको ।
३	पशुपति क्षेत्रलाई सवारी मुक्त क्षेत्र घोषणा	ट्राफिक प्रहरीको सहयोगमा पशुपति क्षेत्रमा सवारी निषेधित क्षेत्र गर्ने कार्यमा तीव्रता दिने ।	पशुपति क्षेत्रमा आउने भक्तजनहरुको सेवा सुविधा, सुरक्षा र पशुपतिनाथ मन्दिरको ध्वनि प्रदुषण नियन्त्रण भई वातावरणमैत्री हुने ।	ट्राफिक प्रहरी र कोषको समन्वयमा पशुपति क्षेत्रलाई फ्रि भेहिकल जोनको कार्य सम्पन्न भएको ।



१०. वर्तमान सरकार गठन भएको १०० दिनभित्रका प्रमुख कार्य प्रगति

सि.नं.	कार्यहरु	क्रियाकलापहरु	अपेक्षित नतिजा	हालसम्मको प्रगतिको अवस्था
४	भारतका सम्माननिय प्रधानमन्त्रीको पशुपतिनाथको दर्शन एवं पूजाको कार्यक्रम	नेपाल सरकारको निमन्त्रणामा भारतका सम्माननिय प्रधानमन्त्रीज्यूबाट नेपालको २ दिने भ्रमणका क्रममा पशुपतिनाथको समेत पुजा र दर्शन गर्ने कार्यक्रम भएको ।	नेपाल सरकारको निमन्त्रणामा भारतका सम्माननिय प्रधानमन्त्रीज्यूबाट नेपालको २ दिने भ्रमणका क्रममा पशुपतिनाथको पुजा र दर्शन गर्ने कार्यक्रम भएको र पुजा र दर्शनको कार्यक्रमको भारतका तथा नेपालका सञ्चार माध्यमहरुले प्रसारण गरेको हुँदा धार्मिक पर्यटकको अभिवृद्धि हुने ।	भारतका सम्माननिय प्रधानमन्त्रीज्यूबाट भगवान् श्रीपशुपतिनाथको पुजा आज र दर्शन पश्चात धार्मिक पर्यटक र भारतका तीर्थयात्रीबाट भगवान् श्रीपशुपतिनाथको दर्शन गर्ने क्रममा वृद्धि भएको ।
५	माता गुह्येश्वरी मन्दिरको गर्भगृहमा रहेको अष्टदल र भैरवको मूर्तिको सुन खण्डित हुन गई मर्मत गर्ने कार्य रहेको ।	कोषले सुन खरिद गरी गुह्येश्वरी मन्दिरको गर्भगृहमा रहेको अष्टदल र भैरवको मूर्तिको सुन लगाउने कार्य हुने ।	प्राचीन पुरातात्विक वस्तुहरुको संरक्षण हुने ।	माता गुह्येश्वरी मन्दिरको गर्भगृहमा रहेको अष्टदल र भैरवको मूर्तिको सुन खण्डित भएकोमा पुरानो सुन निकाली नयाँ सुन थपि मर्मत कार्य भइरहेको ।



वार्षिक प्रगति प्रतिवेदन-२०७४।७५

आ.व. २०७४।७५ मा भएका पुनर्निर्माणका केही भलकहरु



गुह्येश्वरी नदी किनार सत्तल



गुह्येश्वरी प्राङ्गण सत्तल



वार्षिक प्रगति प्रतिवेदन-२०७४।७५

आ.व. २०७४।७५ मा भएका पुनर्निर्माणका केही झलकहरु



लाल गणेश मन्दिर



श्राद्ध पाटी



वार्षिक प्रगति प्रतिवेदन-२०७४।७५

आ.व. २०७४।७५ मा भएका पुनर्निर्माणका केही भलकहरु



धीरमुक्तेश्वर शिवालय
(मृगस्थली)



गोरखनाथ सत्तल
(मृगस्थली)



वार्षिक प्रगति प्रतिवेदन-२०७४।७५

आ.व. २०७४।७५ मा भएका पुनर्निर्माणका केही झलकहरु



चौतरिया शिवालय
(दक्षिण ढोका)



पन्ध्र शिवालय सत्तल



वार्षिक प्रगति प्रतिवेदन-२०७४।७५

आ.व. २०७४।७५ मा भएका पुनर्निर्माणका केही भलकहरु



अमरकान्तेश्वर मन्दिर
(भष्मेश्वर)



सुरेशकान्तेश्वर मन्दिर
(भष्मेश्वर)



वार्षिक प्रगति प्रतिवेदन-२०७४।७५

आ.व. २०७४।७५ मा भएका पुनर्निर्माणका केही भलकहरु



कोटिलिङ्गेश्वर मन्दिर
(पशुपति)



शंकराचार्य मन्दिर
(पशुपति)



वार्षिक प्रगति प्रतिवेदन-२०७४।७५

आ.व. २०७४।७५ मा भएका पुनर्निर्माणका केही भलकहरु



चन्दनपाटी
(पशुपति पश्चिम ढोका)



कुलानन्द भग्न सत्तल
(पशुपति पश्चिम ढोका)



वार्षिक प्रगति प्रतिवेदन-२०७४।७५

आ.व. २०७४।७५ मा भएका पुनर्निर्माणका केही भलकहरु



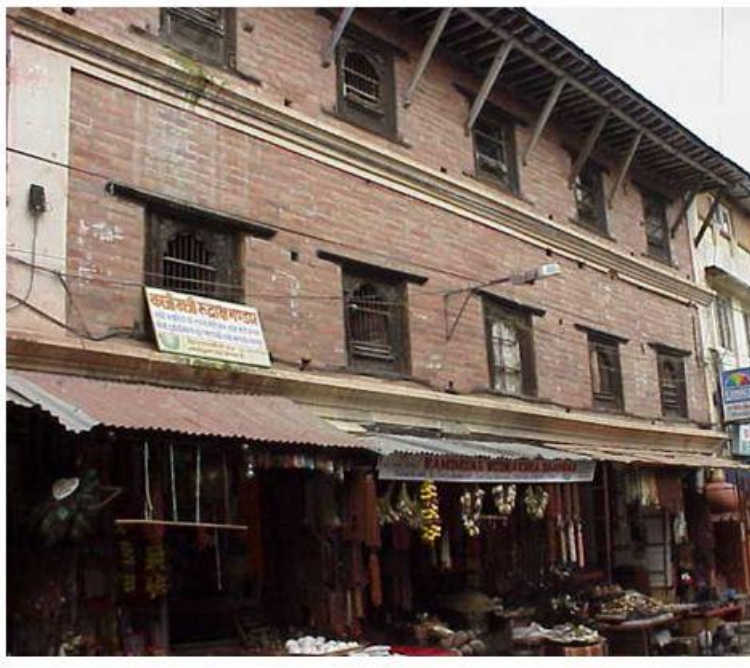
बनकाली सत्तल



पोडे पाटी
(पशुपति भकुण्डोल)



आ.व. २०७४।७५ मा भएका पुनर्निर्माणका केही भलकहरु



शंकरनारायण सत्तल
(वि.सं २०५८)



शंकरनारायण सत्तल
(पुनर्निर्माण हुँदै)



वार्षिक प्रगति प्रतिवेदन-२०७४।७५

आ.व. २०७४।७५ मा भएका पुनर्निर्माणका केही झलकहरू



विश्वरूप मन्दिर
(भूकम्पबाट क्षतिग्रस्त)

विश्वरूप मन्दिर
(पुनर्निर्माणका लागि पहिलो
चरणमा डेब्रिस हटाइदै)





आ.व. २०७४।७५ मा भएका पुनर्निर्माणका केही भलकहरु



ताराप्रकाशेश्वर मन्दिर
(वि.सं २०५८)



ताराप्रकाशेश्वर मन्दिर
(पुनर्निर्माण हुँदै)



धन्यवाद

